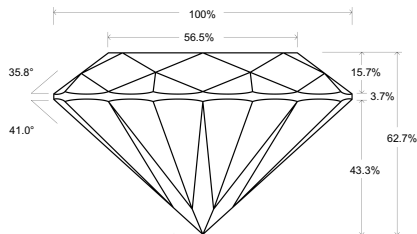


## Summary

Identification Number	20118771
Report Number	030002214373
Shape	Round Brilliant
Measurements	5.07 - 5.09 x 3.19mm
Carat	0.50 ct
Colour	K
Clarity	VS2
Cut Grade	Excellent
Polish	Excellent
Symmetry	Excellent
Fluorescence	Negligible
Comments	

## CUT EXCELLENT



### CUT GRADE 级别 级别 グレード

EXCELLENT	VERY GOOD	GOOD	FAIR	POOR
-----------	-----------	------	------	------

### CUT GRADE

级别 级别 グレード

#### EXCELLENT

极好  
极好  
優秀

### SHAPE

形状 形状 シェイプ

#### ROUND BRILLIANT

圓形明亮式  
圓形明亮式  
ラウンドブリリアント

### SYMMETRY

对称性 對稱 シンメトリー

#### EXCELLENT

极好  
极好  
優秀

### POLISH

抛光 拋光 ポリッシュ

#### EXCELLENT

极好  
极好  
優秀

## CARAT

0.50 ct

### CARAT WEIGHT

0.50 ct

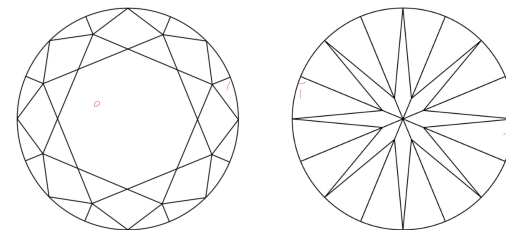
克拉重量 克拉重量 カラット

### MEASUREMENTS

5.07 - 5.09 x 3.19mm

规格(尺寸) 量度(尺寸) 寸法

## CLARITY VS2



### GRADE 级别 级别 グレード

FL	IF	VVS1	VVS2	VS1	VS2	S11	S12	I1	I2	I3
----	----	------	------	-----	-----	-----	-----	----	----	----

### KEY TO SYMBOLS

符号说明 符號說明 記号説明 注释 註釋 注釈

#### CRYSTAL

晶体包裹体  
晶體內含物  
クリスタル

#### FEATHER

羽状纹  
羽狀紋  
フェザー

## COLOUR K

### GRADE 级别 级别 グレード

D	E	F	G	H	I	J	K	L	M	N
---	---	---	---	---	---	---	---	---	---	---

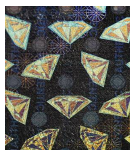
OP	QR	ST	UV	WX	YZ
----	----	----	----	----	----

### FLUORESCENCE

NEGLECTIBLE

无  
無  
無視できる

荧光强度 螢光強度 螢光性



30002098891

This Forevermark diamond is unique and carefully selected. Each Forevermark diamond is natural, untreated, and crafted by a Forevermark Diamantaire. Forevermark.com

这颗 Forevermark® 永恒印记钻石独特而且经过精心挑选。每一颗 Forevermark™ 永恒印记钻石均是天然的，未经任何人工处理，由 Forevermark™ 永恒印记钻石商切割和打磨。Forevermark.com

这颗 Forevermark 美鑽獨特而且經過精心挑選。每一顆 Forevermark 美鑽均是天然、無經過人為加工處理，由 Forevermark 鑽石匠師切割及打磨。Forevermark.com

フォーエバーマークダイヤモンドは、厳選された特別なダイヤモンドです。フォーエバーマークダイヤモンドは、すべて天然未処理のダイヤモンドであり、フォーエバーマークディアマンタールによって、丹念にカットされ、磨き上げられています。Forevermark.com

## COLOUR 颜色 色澤 カラー

Excluding fancy colours, diamonds are graded on a colour scale which ranges from D (colourless) to Z (light yellow or brown). To ensure accuracy, a master set of diamonds is used as a benchmark for each colour grade under controlled lighting conditions.

除彩色钻石外，钻石颜色级别划分为从D（完全无色）到Z（浅黄、浅褐色）。为了保证钻石颜色分级的准确性，用一套比色石在规定照明环境下的颜色，代表钻石不同颜色级别的标样。

除彩鑽外，鑽石色澤級別劃分由D（完全無色）到Z（淡黃或淡褐色），為了保證鑽石色澤分級的準確性，必須在特定的照明環境下，利用一組標準的鑽石色辦進行準確的色澤評級。

ファンシーカラーを除き、ダイヤモンドはD（カラーレス）からZ（ライトイエローやライトブラウン）までの色の範囲でグレードされます。正確を期すため、ダイヤモンドの各色の基準となるマスターストーンが、管理された照明条件の下で各カラーグレードの指標として使われます。

## CLARITY 净度 淨度 クラリティー

Naturally-occurring internal features (inclusions) and external characteristics (surface) are viewed at 10x magnification and graded on a clarity scale, ranging from FL (Flawless) to I (Included).

根据在 10 倍放大条件下观察到的钻石内部天然形成的特征(包裹体)及外部特征(表面)，钻石的净度级别划分为从 FL (Flawless 无内含物)到I (Included 有内含物)。

根據在10倍放大率下觀察到鑽石內部天然形成的特徵(內含物)及外部特徵(表面)，鑽石的淨度級別劃分由FL (Flawless 無瑕疵)到I (Included 有內含物)。

自然がもたらす内部特徴（内含物）や外部特徴（表面）は10倍に拡大して調べられ、FL（フローレス）から（インクルーデッド）の範囲でグレードされます。

## CUT 切工 車工 カット

A scale of Excellent to Poor measures the overall appearance of a diamond determined by its proportions, polish and symmetry.

根据钻石的切割比例、抛光和对称性评价钻石切磨的总体外观状况。切工分级从极好 (Excellent) 到差 (Poor)。

根據鑽石的切割比例、拋光和對稱性，評價鑽石切磨的總體外觀狀況，車工級別劃分由極好 (Excellent) 到差 (Poor)。

エクセレントからプアーにいたるカットのグレードは、そのプロポーシオンや研磨状態や対象性により決定されるダイヤモンドの全体的な外観を判定します。

## CARAT 克拉 克拉 カラット

Carat refers to the unit of weight for diamonds. One carat is a fifth of a gram. It can be divided into 100 'points' eg. a 0.50 carat diamond is the same as a 50 point or 1/2 carat diamond.

克拉是钻石的重量单位，1克拉相等于 0.2 克。1克拉可分为100‘分’，例如一颗 0.50 克拉的钻石即重 50 分或半克拉 (1/2 克拉)。

克拉是鑽石的重量單位，1克拉相等於 0.2 克。1克拉可分為100‘份’，例如一顆0.50 克拉的鑽石即重 50 份或 1/2 克拉。

カラットはダイヤモンドの重量単位です。1カラットは0.2グラムです。1カラットは100ポイントに分割することができ、例えば0.50カラットは50ポイントあるいは1/2カラットと同じです。

This diamond is graded based on the Forevermark Diamond Grading System.

此钻石依据 Forevermark 永恒印记分级规则进行评级。此鑽石是依據Forevermark 鑽石評級制度而進行評級。このダイヤモンドはフォーエバーマーク ダイヤモンドグレーディングシステムのもと 鑑定されています。

### Important Limitations

This report is not a guarantee, valuation or appraisal, and Forevermark has made no representation or warranty about this report or the diamond referred to in it. This report is provided "as is" and without warranties of any kind, either expressed or implied. This report contains a description of the characteristics of the diamond based on Forevermark's grading, testing, examination and analysis, using Forevermark techniques and equipment at the time of examination. Therefore, opinions on the characteristics referred to herein may reasonably vary.

A similar report provided by a third party laboratory may differ from this one depending on when, how and by whom the diamond is examined, and the changes and improvements in techniques and equipment that may have occurred between the two examinations. It will not always be possible to determine if a diamond has been treated or processed, and Forevermark offers no guarantees in this respect.

Forevermark has provided this report for a small fee compared to the present and potential value of the diamond referred to because it is able to limit Forevermark's liability as follows:

FOREVERMARK AND ITS DIRECTORS, EMPLOYEES AND AGENTS SHALL NOT BE LIABLE FOR ANY LOSS, DAMAGE OR EXPENSE, OR ANY SPECIAL, INDIRECT, INCIDENTAL, EXEMPLARY, PUNITIVE, STATUTORY, OR CONSEQUENTIAL DAMAGES, INCLUDING LOST PROFITS, RESULTING FROM ANY ERROR OR OMISSION FROM THIS REPORT OR FROM THE ISSUANCE OR USE OF THIS REPORT, EVEN IF THE LOSS, DAMAGE OR EXPENSE WAS CAUSED BY FOREVERMARK, ANY OF ITS DIRECTORS, EMPLOYEES, AND AGENTS, OR BY THE ACTS OF OTHERS EVEN IF THEY WERE ADVISED OF THE POSSIBILITY OF SUCH DAMAGES.

The above limitation of liability extends to the person for whom this report was prepared and to every other person to whom this report is distributed or shown.

Please see Forevermark.com for translations of Important Limitations

重要限制条件之翻译版，请浏览 Forevermark.com 网站。請登入，Forevermark.com 細讀有關「重要限制」的中文譯文。詳しい条件規定に関しましては、Forevermark.com をご覧ください。

© Forevermark 2008-2017. Forevermark®  and  are Trade Marks of The De Beers Group of Companies.

Forevermark Limited (reg. no. 06501918),  
20 Carlton House Terrace, London, SW1Y 5AN, UK

## GRADING REPORT



# FOREVERMARK

A DIAMOND IS FOREVER